

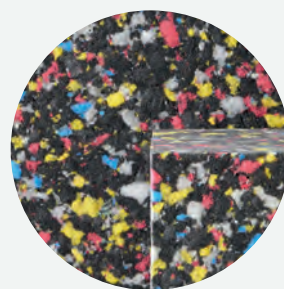
riposa
SWISS SLEEP

Day 'n' Night

Materassi con supporto speciale per la schiena Day 'n' Night di riposa. Per i mattinieri, per chi sogna a occhi aperti e per i nottambuli. Per ogni schiena e ogni stile di vita: prodotto al 100 % in Svizzera. riposa.ch

Day'Dream

Ispirato al comfort ergonomico del classico Grandessa, con materiali contemporanei e sostenibili.



DATI TECNICI DAY'DREAM

Altezza totale del materasso: 19 cm
Altezza del nucleo: 16 cm

NUCLEO

Nucleo Trial Micro-Sense SMC

Il nucleo del materasso Day'Dream con Trial-Engineering si distingue per l'AirBox-System ABS nella zona lombare. La membrana particolarmente morbida ed elastica nella zona delle spalle offre un sollievo ottimale per la zona spalle nuca. L'interazione della superficie Wave con il nucleo in SMC al centro completa il comfort ergonomico di riposo.

Disponibile in due livelli di durezza.

Back power attivo

Composto dall'esclusivo AirBox-System ABS, con molle attive temperate termicamente in sacche di feltro e box Wave in SMC.

Innovativo materiale Micro-Sense SMC (Selected Mixed Compound)

Il nucleo del materasso Day'Dream è composto al 50 % dal nuovo Micro Sense SMC. Sviluppata secondo la tecnologia Swiss Sleep, questa innovazione garantisce una sensazione incomparabile per il corpo ed è sostenibile.

Comfort delle superfici

Con un'altezza totale minima di 19 cm, si ottiene un'indimenticabile esperienza di comfort delle superfici.

Principio di ergonomia ASA

Lo sviluppo si basa sul principio ergonomico ASA (adattamento, sostegno, aerazione).

RIVESTIMENTO

Rivestimento Swisswool lavabile di alta qualità.

FODERA DEL MATERASSO

Fodera Day'Dream con seta (Oeko-Tex Standard 100). Grazie alla chiusura lampo su 4 lati la fodera può essere divisa e lavata fino a 60 °C (programma di lavaggio per lana).

PERSONE ALLERGICHE

Disponibile anche in versione per persone allergiche senza supplementi.

Back power

Back power grazie all'AirBox-System ABS con Trial-Engineering: Day'Dream garantisce così un posizionamento ergonomico corretto in qualsiasi posizione di riposo.



& 50 % materiali sostenibili

Innovativo materiale Micro-Sense SMC (Selected Mixed Compound): nuove sezioni di espanso di alta qualità di nostra produzione vengono selezionate e combinate per formare un nuovo mosaico di espanso.

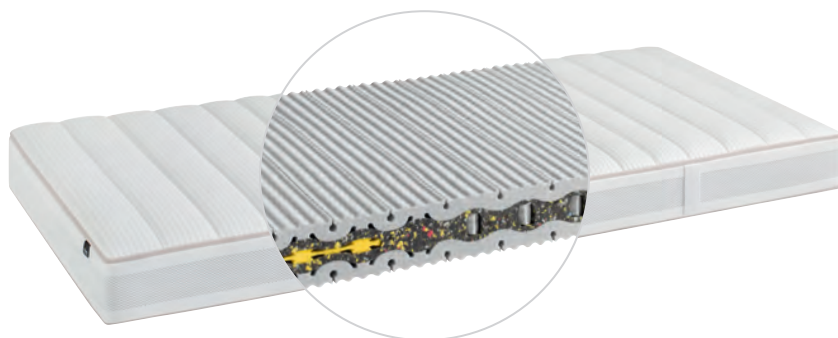
Day'Dream 1 (soft) Codice 2130
Day'Dream 2 (medium) Codice 2131

Dimensioni	80/90 cm	95 cm	100 cm	120 cm	140 cm	160 cm	180 cm	200 cm
190/200 cm	990.-	1090.-	1190.-	1510.-	1770.-	1980.-	2230.-	2480.-
210 cm	1090.-	1200.-	1310.-	1670.-	1950.-	2180.-	2460.-	2730.-
220 cm	1150.-	1260.-	1380.-	1760.-	2050.-	2290.-	2590.-	2870.-

Possibilità di dimensioni speciali: categoria di prezzo immediatamente superiore più supplemento del 10%.
Prezzi in CHF

Day'Dream Luxe

La versione Day'Dream Luxe conquista per la sua fodera tanto pregiata quanto funzionale.



Estetica

La nobile fodera del materasso con Climaborder vanta un look di tendenza grazie alla cerniera lampo a contrasto.



& dimensioni contemporanee

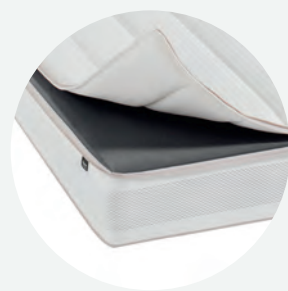
Con un'altezza ridotta di 19 cm, Day'Dream è semplice e versatile e garantisce un comfort di riposo intelligente e sensuale.

Day'Dream Luxe 1 (soft) Codice 2133

Day'Dream Luxe 2 (medium) Codice 2134

Dimensioni	80/90 cm	95 cm	100 cm	120 cm	140 cm	160 cm	180 cm	200 cm
190/200 cm	1290.-	1420.-	1550.-	1960.-	2290.-	2580.-	2910.-	3240.-
210 cm	1420.-	1570.-	1710.-	2160.-	2520.-	2840.-	3210.-	3570.-
220 cm	1500.-	1650.-	1800.-	2270.-	2650.-	2990.-	3380.-	3750.-

Possibilità di dimensioni speciali: categoria di prezzo immediatamente superiore più supplemento del 10%.
Prezzi in CHF



DATI TECNICI DAY'DREAM LUXE

Altezza totale del materasso: 19 cm

Altezza del nucleo: 16 cm

NUCLEO

Nucleo Day'Dream con back power attivo e materiale innovativo Micro-Sense SMC

Il nucleo del materasso Day'Dream con Trial-Engineering si distingue per l'AirBox-System ABS nella zona lombare. La membrana particolarmente morbida ed elastica nella zona delle spalle offre un sollievo ottimale per la zona spalle nuca. L'interazione della superficie Wave con il nucleo in SMC al centro completa il comfort ergonomico di riposo.

Disponibile in due livelli di durezza.

RIVESTIMENTO

Rivestimento Swisswool lavabile di alta qualità.

FODERA DEL MATERASSO LUXE

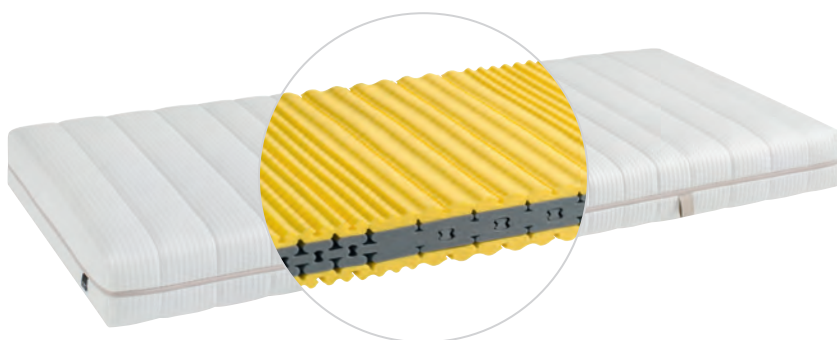
Fodera Day'Dream Luxe con seta (Oeko-Tex Standard 100). La cover con cerniera lampo di tendenza può essere rimossa da entrambi i lati e lavata fino a 60 °C (programma di lavaggio lana).

PERSONE ALLERGICHE

Disponibile anche in versione per persone allergiche senza supplementi.

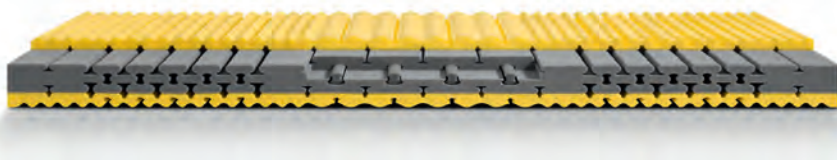
Star'Light

Adatto a chi dorme senza complicazioni e apprezza la qualità svizzera e il rapporto qualità-prezzo.



Un ottimo tuttofare

Maneggevole, intelligente e confortevole. Adatto ad ogni budget e a ogni camera da letto.



& leggerezza

Per il modello Star'Light è stata sviluppata un'architettura intelligente del nucleo per combinare massima leggerezza e comfort ergonomico.

Star'Light 1 (soft) Codice 2136
Star'Light 2 (medium) Codice 2137

Dimensioni	80/90 cm	95 cm	100 cm	120 cm	140 cm	160 cm	180 cm	200 cm
190/200 cm	690.-	760.-	830.-	1050.-	1230.-	1380.-	1560.-	1740.-
210 cm	760.-	840.-	920.-	1160.-	1360.-	1520.-	1720.-	1920.-
220 cm	800.-	890.-	970.-	1220.-	1430.-	1600.-	1810.-	2020.-

Possibilità di dimensioni speciali: categoria di prezzo immediatamente superiore più supplemento del 10%.
Prezzi in CHF



DATI TECNICI STAR'LIGHT

Altezza totale del materasso: 17 cm
Altezza del nucleo: 14 cm

NUCLEO

Nucleo Trial light

Il nucleo del materasso Star'Light è costituito dal materiale espanso confortevole Trial. Il design leggero con struttura ergonomica convince per la sua versatilità, grazie al comfort ergonomico intelligente e alla facilità di utilizzo. La sofisticata tecnologia di confezionamento garantisce sostegno per la schiena e equilibrio per le spalle.

Disponibile in due livelli di durezza.

100 % senza metallo

Il nucleo Trial Star'Light, realizzato con cura, è costruito in modo omogeneo e privo di metallo.

Leggerezza

La struttura intelligente del materasso e l'altezza ridotta del nucleo garantiscono una facile gestione del materasso nella vita quotidiana.

Comfort ergonomico

Nucleo del materasso Trial sviluppato secondo la tecnologia Swiss Sleep per un comfort ergonomico e intelligente.

Principio di ergonomia ASA

Lo sviluppo si basa sul principio ergonomico ASA (adattamento, sostegno, aerazione).

RIVESTIMENTO

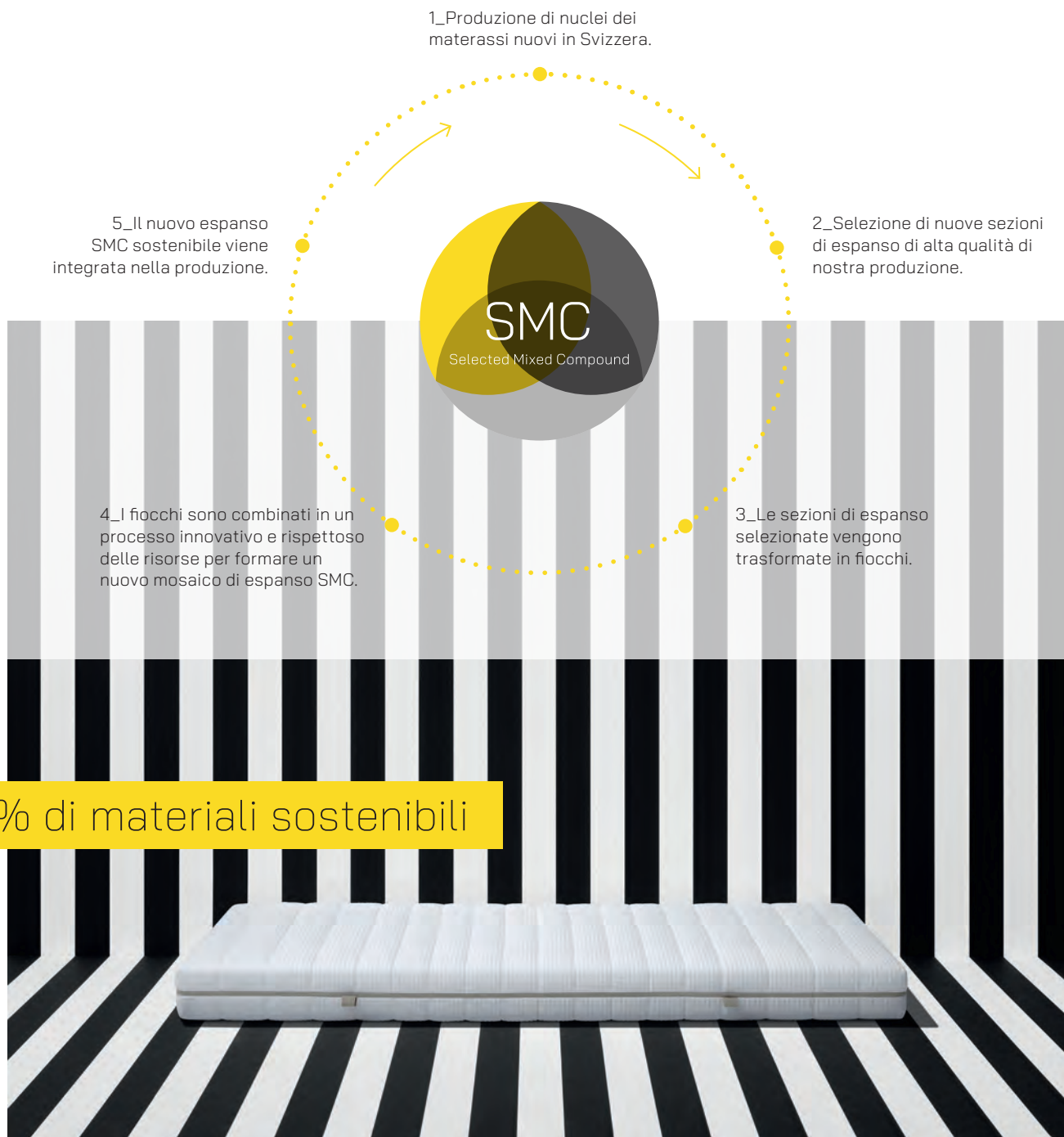
Rivestimento Swisswool lavabile di alta qualità.

FODERA DEL MATERASSO

Fodera Star'Light con seta (Oeko-Tex Standard 100). La fodera può essere divisa grazie alla cerniera lampo su 4 lati e lavata fino a 60 °C (programma di lavaggio per lana).

PERSONE ALLERGICHE

Disponibile anche in versione per persone allergiche senza supplementi.



Innovazione materiale sostenibile SMC.

Il nucleo del materasso con supporto speciale per la schiena Day'Dream è costituito per il 50 % da espanso Micro-Sense SMC sostenibile. Per la produzione di SMC, sezioni di espanso nuove e di alta qualità vengono selezionate dalla nostra produzione e combinate in un processo appositamente sviluppato per formare un nuovo mosaico di espanso.

Sistema.

La giusta combinazione per il massimo comfort durante il sonno.

Un materasso garantisce la massima efficacia solo se è abbinato alla rete adatta, dando vita a un sistema letto ottimale. Con riposa, il materasso e la rete possono essere combinati individualmente e adattati alle esigenze personali. In questo modo, ogni dettaglio contribuisce a una posizione anatomicamente corretta, per il massimo comfort del sonno e una rigenerazione profonda.



riposa Swiss Sleep è un investimento nella vostra salute: sviluppato con esperienza e innovazione, prodotto in Svizzera.