



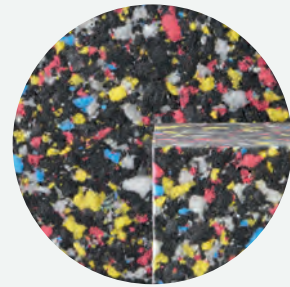
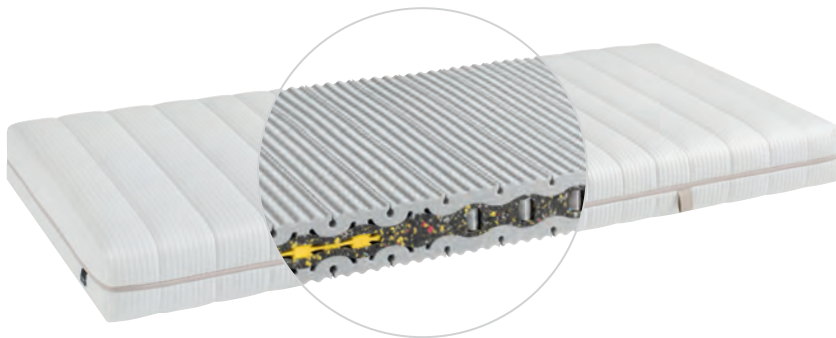
riposa
SWISS SLEEP

Day 'n' Night

Day 'n' Night Rückenmatratzen von riposa. Für Early Birds, Tagträumer und Nachtschwärmer.
Für jeden Rücken und jeden Lifestyle – zu 100 % in der Schweiz produziert. [riposa.ch](https://www.riposa.ch)

Day'Dream

Vom ergonomischen Liegekomfort des Klassikers Grandessa inspiriert, mit zeitgemässen und nachhaltigen Materialien ausgestattet.



TECHNISCHE DATEN DAY'DREAM

Gesamthöhe Matratze: 19 cm
Kernhöhe: 16 cm

KERN

Micro-Sense SMC-Trialkern

Der Day'Dream Matratzenkern mit Trial-Engineering zeichnet sich durch das AirBox-System ABS in der Lendenwirbel-Zone aus. Die besonders sanfte und elastische Membran in der Schulterzone sorgt für eine optimale Schulter-Nacken-Entlastung. Das Zusammenspiel der Wave-Oberfläche mit dem SMC-Kern im Zentrum rundet den ergonomischen Liegekomfort ab.

In zwei Härtegraden erhältlich.

Aktiver Rückenpower

Bestehend aus dem einzigartigen AirBox-System ABS, mit aktiven, thermisch vergüteten Federn, in Vliestaschen und SMC-Wave-Boxen.

Werkstoffinnovation Micro-Sense SMC (Selected Mixed Compound)

Der Day'Dream Matratzenkern besteht aus 50 % neuartigem Micro-Sense SMC. Die nach der Swiss Sleep Technologie entwickelte Innovation gewährleistet ein unvergleichliches Body-Feeling und ist nachhaltig.

Oberflächen-Komfort

Bei minimaler Gesamthöhe von 19 cm wird ein unvergessliches Oberflächen-Komfort-Erlebnis erreicht.

Ergonomie-Prinzip-ASL

Die Entwicklung basiert auf dem Ergonomie-Prinzip ASL (Anpassen, Stützen, Lüften).

AUFLAGE

Hochwertige, waschbare Swisswool-Auflage.

MATRATZEN-BEZUG

Day'Dream-Bezug mit Seide (Oeko-Tex Standard 100). Die Hülle lässt sich durch den 4-seitigen Reissverschluss teilen und bis 60 °C waschen (Wollwaschprogramm).

ALLERGIKER

Ohne Aufpreis auch in Allergikerausführung erhältlich.

Rückenpower

Rückenpower dank AirBox-System ABS mit Trial-Engineering: So garantiert Day'Dream die ergonomisch richtige Lagerung in jeder Schlafposition.



& 50 % nachhaltige Werkstoffe

Werkstoffinnovation Micro-Sense SMC (Selected Mixed Compound): Hochwertige, neue Schaumstoffabschnitte aus der eigenen Produktion werden selektiert und zu einem neuen Schaumstoff-Mosaik vereint.

Day'Dream 1 (soft) Art.-Nr. 2130

Day'Dream 2 (medium) Art.-Nr. 2131

Masse	80/90 cm	95 cm	100 cm	120 cm	140 cm	160 cm	180 cm	200 cm
190/200 cm	990.-	1090.-	1190.-	1510.-	1770.-	1980.-	2230.-	2480.-
210 cm	1090.-	1200.-	1310.-	1670.-	1950.-	2180.-	2460.-	2730.-
220 cm	1150.-	1260.-	1380.-	1760.-	2050.-	2290.-	2590.-	2870.-

Spezialmasse möglich: nächsthöhere Preiskategorie plus 10 % Zuschlag.

Preise in CHF

Day'Dream Luxe

Die Ausführung Day'Dream Luxe überzeugt durch eine ebenso hochwertige wie funktionale Konfektionierung des Matratzenbezugs.



TECHNISCHE DATEN DAY'DREAM LUXE

Gesamthöhe Matratze: 19 cm
Kernhöhe: 16 cm

KERN

Day'Dream-Kern mit aktivem Rückenpower und Werkstoffinnovation Micro-Sense SMC

Der Day'Dream Matratzenkern mit Trial-Engineering zeichnet sich durch das AirBox-System ABS in der Lendenwirbel-Zone aus. Die besonders sanfte und elastische Membran in der Schulterzone sorgt für eine optimale Schulter-Nacken-Entlastung. Das Zusammenspiel der Wave-Oberfläche mit dem SMC-Kern im Zentrum rundet den ergonomischen Liegekomfort ab.

In zwei Härtegraden erhältlich.

AUFLAGE

Hochwertige, waschbare Swisswool-Auflage.

MATRATZEN-BEZUG LUXE

Day'Dream-Luxe-Bezug mit Seide (Oeko-Tex Standard 100). Das Cover mit trendy Reissverschluss lässt sich beidseitig abnehmen und bis 60 °C waschen (Wollwaschprogramm).

ALLERGIKER

Ohne Aufpreis auch in Allergikerausführung erhältlich.

Ästhetik

Der edle Matratzenbezug mit Klimaborder wird durch einen Kontrast-Reissverschluss in trendigem Look nuanciert.



& zeitgemässe Dimensionen

Mit der geringen Matratzenhöhe von 19 cm ist Day'Dream unkompliziert und vielseitig einsetzbar und garantiert einen smarten und sinnlichen Liegekomfort.

Day'Dream Luxe 1 (soft) Art.-Nr. 2133
Day'Dream Luxe 2 (medium) Art.-Nr. 2134

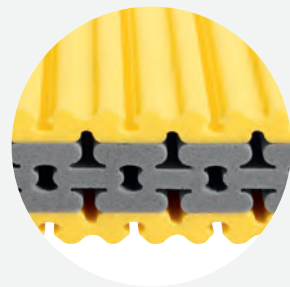
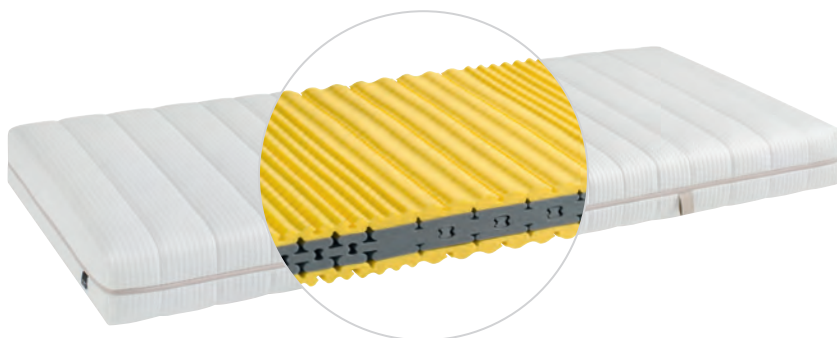
Masse	80/90 cm	95 cm	100 cm	120 cm	140 cm	160 cm	180 cm	200 cm
190/200 cm	1290.-	1420.-	1550.-	1960.-	2290.-	2580.-	2910.-	3240.-
210 cm	1420.-	1570.-	1710.-	2160.-	2520.-	2840.-	3210.-	3570.-
220 cm	1500.-	1650.-	1800.-	2270.-	2650.-	2990.-	3380.-	3750.-

Spezialmasse möglich: nächsthöhere Preiskategorie plus 10 % Zuschlag.

Preise in CHF

Star'Light

Für den unkomplizierten Schlaftypus geeignet, der Wert auf Schweizer Qualität und Preis-/Leistung legt.



TECHNISCHE DATEN STAR'LIGHT

Gesamthöhe Matratze: 17 cm
Kernhöhe: 14 cm

KERN

Trialkern light

Der Matratzenkern Star'Light besteht aus einem Trial-Komfortschaumstoff. Die leichte Bauweise mit ergonomischem Aufbau besticht durch die vielseitige Verwendbarkeit, durch smarten Ergo-Komfort und Leichtigkeit im Handling. Die durchdachte Konfektionierungstechnologie sorgt für Rückenstützkraft und ausgeglichene Schulter-Balance.

In zwei Härtegraden erhältlich.

100 % metallfrei

Der sorgfältig konfektionierte Trialkern Star'Light ist homogen aufgebaut und metallfrei.

Leichtigkeit

Die smarte Matratzenkonstruktion und geringe Kernhöhe sorgen für ein unkompliziertes Handling der Matratze im Alltag.

Ergonomischer Komfort

Nach Swiss Sleep Technologie entwickelter Trial-Matratzenkern für smarten Ergo-Komfort.

Ergonomie-Prinzip-ASL

Die Entwicklung basiert auf dem Ergonomie-Prinzip ASL (Anpassen, Stützen, Lüften).

AUFLAGE

Hochwertige, waschbare Swisswool-Auflage.

MATRATZEN-BEZUG

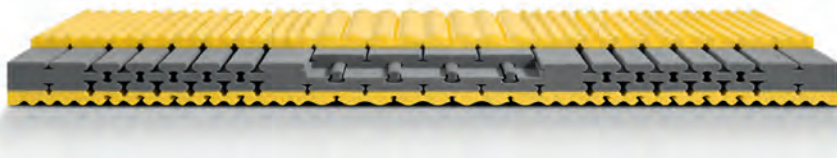
Star'Light-Bezug mit Seide (Oeko-Tex Standard 100). Die Hülle lässt sich durch den 4-seitigen Reissverschluss teilen und bis 60 °C waschen (Wollwaschprogramm).

ALLERGIKER

Ohne Aufpreis auch in Allergikerausführung erhältlich.

Lieblicher Allrounder

Leicht im Handling, smarter Liegekomfort. Für jedes Budget und für jede Schlafzimmersituation geeignet.



& Leichtigkeit

Es wurde eine smarte Kernarchitektur entwickelt, um im Modell Star'Light maximale Leichtigkeit und ergonomischen Liegekomfort zu vereinen.

Star'Light 1 (soft) Art.-Nr. 2136

Star'Light 2 (medium) Art.-Nr. 2137

Masse	80/90 cm	95 cm	100 cm	120 cm	140 cm	160 cm	180 cm	200 cm
190/200 cm	690.-	760.-	830.-	1050.-	1230.-	1380.-	1560.-	1740.-
210 cm	760.-	840.-	920.-	1160.-	1360.-	1520.-	1720.-	1920.-
220 cm	800.-	890.-	970.-	1220.-	1430.-	1600.-	1810.-	2020.-

Spezialmasse möglich: nächsthöhere Preiskategorie plus 10 % Zuschlag.

Preise in CHF



Nachhaltige Werkstoff-Innovation SMC.

Der Kern der Rückenmatratze Day'Dream besteht zu 50 % aus nachhaltigem Micro-Sense SMC Schaumstoff. Zur Herstellung von SMC werden hochwertige, neue Schaumstoffabschnitte aus der eigenen Produktion selektiert und in einem eigens entwickelten Verfahren zu einem neuen Schaumstoff-Mosaik vereint.

System.

Die richtige Kombination für höchsten Schlafkomfort.

Ihre volle Wirkung entfaltet eine Matratze erst, wenn sie mit dem passenden Einlegerahmen ein optimales Schlafsystem bildet. Bei riposa lassen sich Matratze und Einlegerahmen individuell kombinieren und auf persönliche Bedürfnisse abstimmen. So trägt jedes Detail zum anatomisch korrekten Liegen bei – für höchsten Schlafkomfort und eine tiefe Regeneration.



riposa Swiss Sleep ist eine Investition in Ihre Gesundheit – entwickelt mit Erfahrung und Innovationskraft, gefertigt in der Schweiz.