



DER MINIMALIST.

Posa Flex

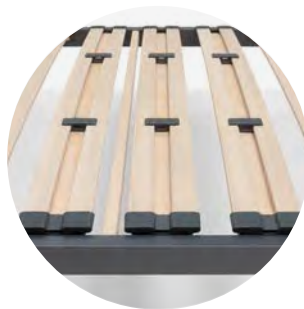


Posa Flex.

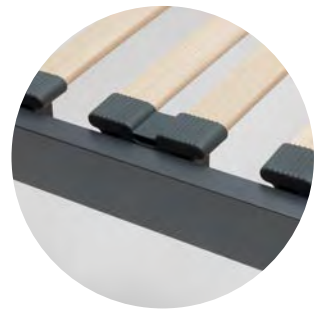
Funktionalität auf
minimalem Raum.



Schlankes Design
Schichtholz-Rahmen in
zeitlosem Anthrazit-Look.



Funktionalität
Individuell einstellbare
Mittelzonenverstärkung.



Platzsparend
Gelenke für schlanke
Bettrahmen.



Posa Flex



Posa Flex 0 Art.-Nr. 1135

Masse	78/88 cm	93 cm	98 cm	118 cm	138 cm	158 cm*	178 cm*	198 cm*
187/197 cm	450.–	500.–	540.–	650.–	760.–	990.–	990.–	1170.–
207 cm	500.–	550.–	590.–	720.–	840.–	1090.–	1090.–	1270.–
217 cm	530.–	580.–	620.–	760.–	880.–	1150.–	1150.–	1330.–



Posa Flex 1 Art.-Nr. 1136 (mit Kopfhochlagerung)

Masse	78/88 cm	93 cm	98 cm	118 cm	138 cm	158 cm*	178 cm*	198 cm*
187/197 cm	490.–	540.–	590.–	710.–	830.–	1070.–	1070.–	1270.–
207 cm	540.–	590.–	650.–	780.–	910.–	1170.–	1170.–	1390.–
217 cm	570.–	620.–	680.–	820.–	960.–	1230.–	1230.–	1450.–

Spezialmasse möglich: nächsthöhere Preiskategorie plus 10 % Zuschlag.

* Zweiteilig, mit höhenverstellbaren Mittelfüssen.

Preise in CHF

POSA FLEX

Schlanker Schichtholz-Rahmen nach den Grundsätzen der SwissSleep®Technology entwickelt.

Liegefläche aus mehrschichtigen Buchenholzfederleisten mit Vorspannung und Stützkraft.

Platzsparende Doppelfedergelenke für tiefe Einbauhöhe.

Individuell regulierbare Mittelzonenverstärkung zur Einstellung der Festigkeit.

Wahlweise mit oder ohne Kopfhochlagerung.

Mit Füßen und Zubehör einfach zum Bett ausbaubar.

Wichtige Masse:

Einbauhöhe: 6,5 cm

Füsse konisch, schwarz Art.-Nr. 5140

Masse	20 cm	25 cm
Preis 4 Stück	110.–	150.–

Buche massiv, zum Anschrauben.

Preise in CHF

Matratzenhalter Übereck Art.-Nr. 5120

Preis pro Paar	65.–
----------------	------

Preis in CHF

Matratzenhalter Mitte/Seite Art.-Nr. 5121

Preis pro Paar	60.–
----------------	------

Preis in CHF

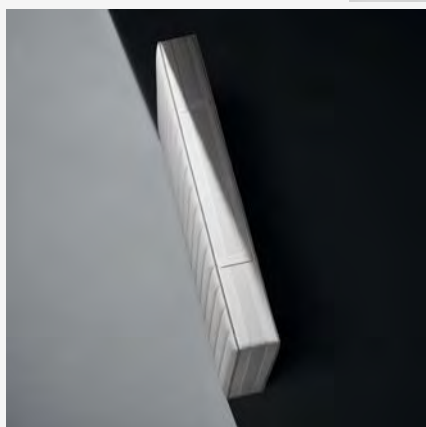
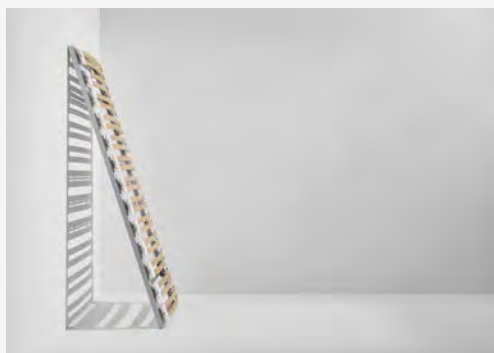


Swiss Made

System.

Die richtige Kombination für höchsten Schlafkomfort.

Ihre volle Wirkung entfaltet eine Matratze erst, wenn sie mit dem passenden Einlegerahmen ein optimales Schlafsystem bildet. Bei riposa lassen sich Matratze und Einlegerahmen individuell kombinieren und auf persönliche Bedürfnisse abstimmen. So trägt jedes Detail zum anatomisch korrekten Liegen bei – für höchsten Schlafkomfort und eine tiefe Regeneration.



Starker Rücken. Gesunder Schlaf.



SwissSleep®Technology
Ergonomisches Schlafen
Medizinische Erkenntnisse
In der Schweiz gefertigt