

PERLA


riposa
SWISS SLEEP

BOXSPRING



PERLA

DAS BOXSPRING-BETT IM MODERNEN HOUSSEN-LOOK



• Kopfteil mit eleganter Steh-Saumoptik.



• Abnehmbare Housse beim Unterbett und Kopfteil.



• Modisches Houssenkleid mit Kellerfalte.

Bettenmodell PERLA, Stoff riposa PERLA-Kollektion

Art.Nr. 6031 PERLA

Bestellmass	90/100 cm	120 cm	140 cm	160 cm	180 cm	200 cm
Länge 200 cm	3650.-	3950.-	4200.-	4750.-	4900.-	5450.-
Fertigmasse in cm	122/132x211	152x211	172x211	193x211	213x211	233x211
Länge 210 cm	4020.-	4350.-	4620.-	5225.-	5400.-	6000.-
Fertigmasse in cm	122/132x211	152x211	172x211	193x211	213x211	233x211

Ab Grösse 160 cm sind die Unterbetten zweiteilig, die Housse jedoch einteilig für durchgehende Optik. Preise in CHF

Die Stoffkollektion riposa PERLA kann auch für andere riposa Boxspring-Betten verwendet werden. Preiskategorie: riposa GOLD-Kollektion.

riposa PERLA ACCESSOIRES

riposa PERLA-Box

Art.Nr. 8063 PERLA-Box

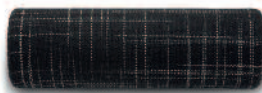
Mass 125 x 40 x 50 cm 970.-
Preis in CHF



riposa PERLA-Nackenrolle

Art.Nr. 8064 PERLA-Nackenrolle

Mass 60 x 20 cm 180.-
Preis in CHF



riposa PERLA-Kissen

Art.Nr. 8065 PERLA-Kissen

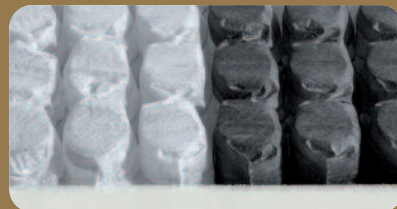
Mass 45 x 75 cm 270.-
Preis in CHF



TECHNISCHE DATEN

PERLA

Modernes Boxspring-Bett mit modischem Kleid in Steh-Saum- und Faltenoptik. Die Housse ist sowohl beim Kopfteil als auch beim Unterbett mittels Klett-Leiste abnehmbar. Komfortabler Unterbau als Basis mit Tonnen-Taschenfedern nach Zonen und stabiler Polster-Konstruktion.

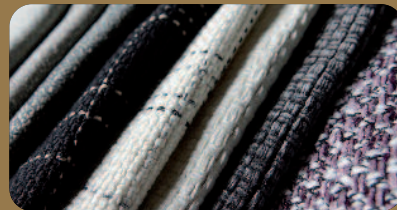


Merkmale

- Housse in aufwändiger Nähetechnik (Steh-Saum- und Faltenoptik).
 - Kollektion aus hochwertigsten und edelsten Stoffen/Materialien.
 - Abnehmbare Housse (Klett-Leiste beim Kopfteil und Unterbett/Ersetzbarkeit).
 - Rückenkomfort durch sanfte Abstimmung von Unter- und Oberbett.
 - Unterkonstruktion ab 160 cm zweiteilig, mit durchgehender, abnehmbarer Housse.
- Höhe Kopfteil (ab Boden): 110 cm
Tiefe Kopfteil: 9 cm
Breite Kopfteil: Das Kopfteil steht links und rechts jeweils ca. 15 cm vor
Höhe bis Oberkante Unterbett: 33 cm
Abstand Boden zu Bettstatt: 11.5 cm

Stoffkollektion

Die Stoffkollektion riposa PERLA besteht aus edelsten und hochwertigsten Polsterstoffen. Die Mode gibt hier den Farb- und Materialisierungstrend vor.



Manufaktur

Die riposa BOXSPRING-Linie ist eine reine Manufaktur-Arbeit. Daher sind kleine Massabweichungen möglich.

riposa PERLA-Box

Merkmale

Das praktische Accessoire zur Aufbewahrung von Bettdecke, Plaids und Kissen.

riposa PERLA-Nackenrolle

Merkmale

Ermöglicht das bequeme Anlehnen im Bett.

riposa PERLA-Kissen

Inhalt

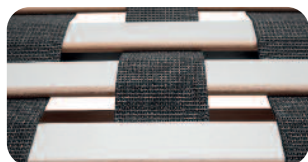
Neue, reine Entenfedern, 1250 g.

Fertigung

Hochwertiges Zierkissen in edlem Qualitätsstoff mit Steh-Saumoptik.

PERLA RELAX

VERSTELLBARES BOXSPRING-MODELL IM HOUSSEN-LOOK



• Neue Gurtentechnologie. Altes Polster-Handwerk, neu interpretiert mit Belt-Spring-Base.



• Kopfteil mit eleganter Steh-Saumoptik.



• Abnehmbare Housse mit modischer Kellerfalte.

Bettenmodell PERLA RELAX 4, Bettautomat, Stoff riposa PERLA-Kollektion

Art.Nr. 6032 PERLA RELAX 4

Bestellmass	120 cm	140 cm	160 cm	180 cm	200 cm
Länge 200 cm	9500.-	9950.-	12400.-	12500.-	13750.-
Fertigmasse in cm	152x211	172x211	193x212	213x212	233x212
Länge 210 cm	10450.-	10945.-	13650.-	13750.-	15125.-
Fertigmasse in cm	152x221	172x221	193x222	213x222	233x222

Preise in CHF

Bettenmodell PERLA RELAX 4/1, mixed 4er/1er Version, Stoff riposa PERLA-Kollektion

Art.Nr. 6033 PERLA RELAX 4/1

Bestellmass	160 cm	180 cm	200 cm
Länge 200 cm	10150.-	10200.-	11220.-
Fertigmasse in cm	193x212	213x212	233x212
Länge 210 cm	11150.-	11250.-	12350.-
Fertigmasse in cm	193x222	213x222	233x222

Preise in CHF

Bettenmodell PERLA RELAX 1, mit Kopfhochlagerung, Stoff riposa PERLA-Kollektion

Art.Nr. 6034 PERLA RELAX 1

Bestellmass	120 cm	140 cm	160 cm	180 cm	200 cm
Länge 200 cm	7100.-	7350.-	7850.-	7900.-	8650.-
Fertigmasse in cm	152x211	172x211	193x212	213x212	233x212
Länge 210 cm	7810.-	8085.-	8630.-	8690.-	9500.-
Fertigmasse in cm	152x221	172x221	193x222	213x222	233x222

Preise in CHF

Die Stoffkollektion riposa PERLA kann auch für andere riposa Boxspring-Betten verwendet werden. Preiskategorie: riposa GOLD-Kollektion.

Zubehör PERLA RELAX

Art.Nr. 5044 SYNCHRO-KABEL

Preis 120.-
Preis in CHF

TECHNISCHE DATEN

PERLA RELAX

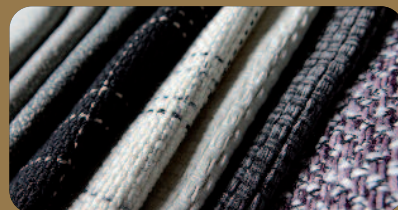
Das Bettenmodell PERLA RELAX ist ein verstellbares Bettenmodell der Superlative. In diesem handwerklichen Meisterwerk aus dem riposa Atelier sind höchste Ansprüche bezüglich Komfort, Konfektionierung und Polsterhandwerk vereint. Höhepunkt bildet die neu interpretierte Gurtentechnologie Belt-Spring-Base. Diese kann per Knopfdruck oder mit manueller Verstellbarkeit in die verschiedensten Relaxpositionen gebracht werden, zur Entfaltung des vollen Liege- und Rückenkomforts.

Merkmale

- Höchster Komfort durch Belt-Spring-Base, die automatisch oder manuell in verschiedene Relaxpositionen gebracht werden kann.
- Das traditionelle Gurtenhandwerk wird in der Belt-Spring-Base neu und zeitgemäss interpretiert.
- Rückenkomfort durch sanfte Abstimmung von Unter- und Oberbett.
- Abnehmbare Housse in aufwändiger Nähtechnik (Steh-Saum- und Faltenoptik).
Höhe Kopfteil (ab Boden): 110 cm
Tiefe Kopfteil: 9 cm
Breite Kopfteil: Das Kopfteil steht links und rechts jeweils ca. 15 cm vor
Höhe bis Oberkante Unterbett: 35 cm
Abstand Boden zu Bettstatt: 8 cm

Stoffkollektion

Die Stoffkollektion riposa PERLA besteht aus edelsten und hochwertigsten Polsterstoffen. Die Mode gibt hier den Farb- und Materialisierungstrend vor.

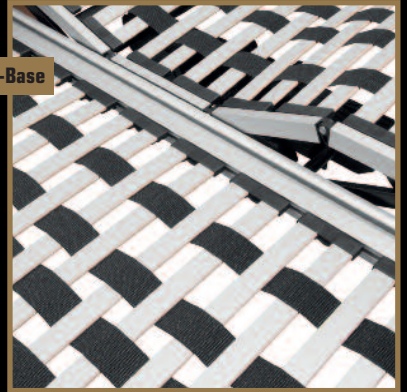


Manufaktur

Die riposa BOXSPRING-Linie ist eine reine Manufaktur-Arbeit. Daher sind kleine Massabweichungen möglich.

Belt-Spring-Base

Altes Polster-Handwerk
neu interpretiert.



Handwerks-Kunst

Glarner Manufaktur-Arbeit
mit Liebe zum Detail.



riposa PERLA

Das verspielte Boxspring-Modell
im trendigen und abnehmbaren
Houssen-Look.



Individualität nach Mass

Farben und Mode als Inspirationsquelle.
Jedes Boxspring-Bett ist ein handwerkliches
Meisterwerk.

